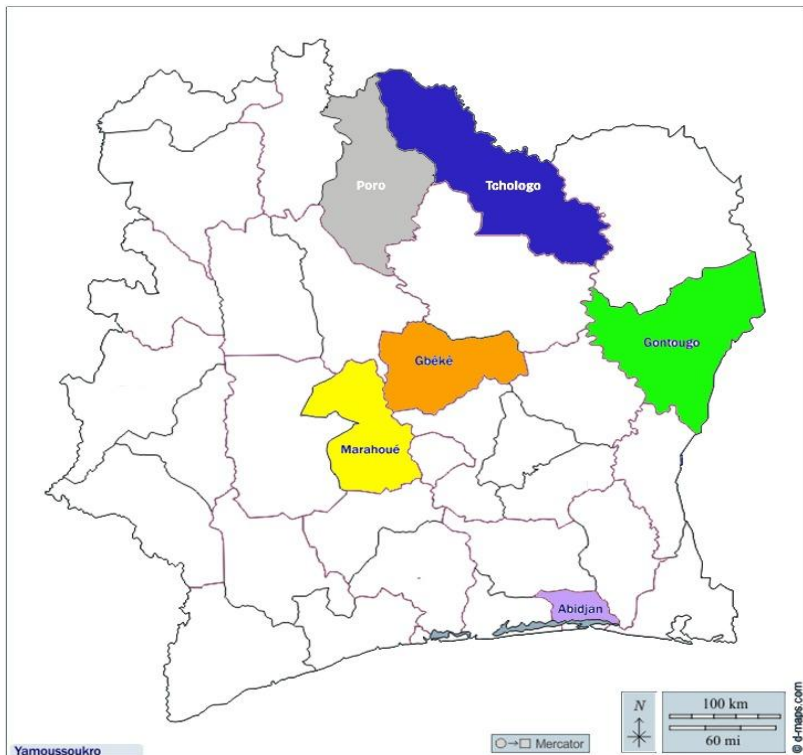


**BULLETIN MENSUEL D'INFORMATION SUR LES PRIX DES CEREALES ET
LEGUMINEUSES OCTOBRE 2025**



**Evolution du prix (En FCFA/ Kg) au cours du
mois d'octobre 2025**

... à ... : Prix Minimum au Prix Maximum
(exemple : 75 à 90 Frs/Kg) ou ...Prix moyen de
vente

Région du Gbêké

- Maïs jaune : De 138 à 180
- Riz de Lux Paddy : 250
- Riz populaire paddy : 181
- Mil : 472
- Sorgho : 339
- Fonio : 751
- Haricot : 565
- Soja : 367
- Arachide grain : De 554 à 700

Région de la Marahoué

- Maïs jaune : De 146 à 190
- Riz de lux paddy : 300
- Riz Populaire Paddy : 192
- Arachide Grain décortiquée : De 600 à 683

Région du Poro

- Maïs jaune : De 125 à 147
- Riz Populaire Paddy : 166 / 169
- Mil : 500
- Arachide grain : De 348 à 429

Région du Tchologo

- Maïs jaune : De 180 à 153
- Riz Local Paddy : 400
- Riz populaire paddy : de 400 à 378
- Sorgho : de 500 à 600
- Mil : De 400 à 500
- Haricot : 700 / 725
- Arachide grain : De 500 à 575

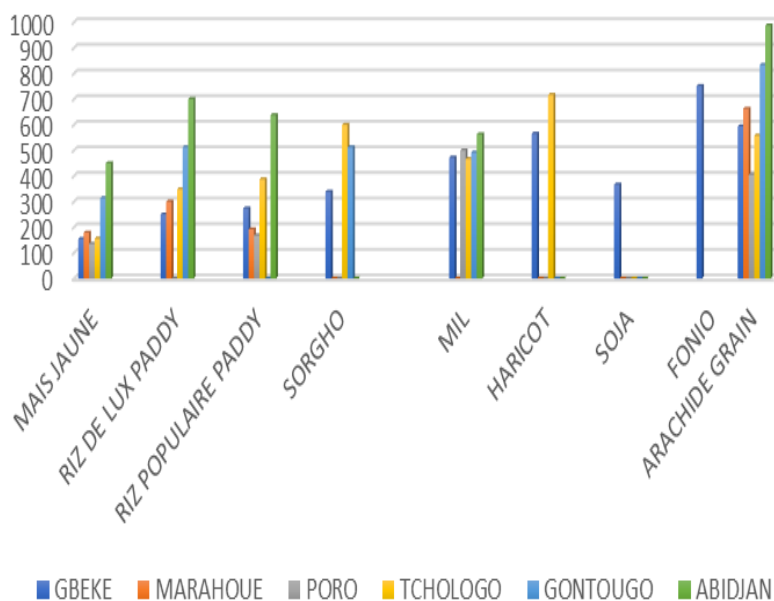
Région du Gontougo

- Maïs jaune : De 230 à 342
- Mil : 492
- Sorgho : 513
- Arachide grain : 833

Région d'Abidjan

- Maïs jaune : De 375 à 525
- Riz Local paddy : 675/ 725
- Riz populaire paddy : 600/675
- Mil : 500 /625.
- Arachide grain : 950/1025

MOYENNE DES PRIX D' OCTOBRE 2025



BULLETIN MENSUEL D'INFORMATION SUR LES PRIX DES CEREALES ET LEGUMINEUSES OCTOBRE 2025

EVOLUTION DES MOYENNE DES PRIX DE SEPTEMBRE A OCTOBRE 2025

REGION	Moyenne Prix maïs jaune				Moyenne Prix Riz de lux Paddy				Moyenne Prix Riz Populaire Paddy			
	sept-25	oct-25	Variation des prix	Taux de variation des prix	sept-25	oct-25	Variation des prix	Taux de variation des prix	sept-25	oct-25	Variation des prix	Taux de variation des prix
ARAHOUÉ	203	179	-24	-12%	300	300	0	0%	280	192	-88	-31%
TCHOLOGO	155	155	0	0%	408	348	-60	-15%	384	387	3	1%
GBEKE	139	155	16	12%	255	250	-5	-2%	283	273	-10	-4%
PORO	147	135	-12	-8%			0	#DIV/0!	173	168	-5	-3%
GONTOUGO	342	314	-28	-8%		513	513	#DIV/0!			0	#DIV/0!
ABIDJAN	421	450	29	7%	631	631	0	0%	575	638	63	11%
MOYENNE	235	231	-4	-2%	321	353	32	10%	339	332	-7	-2%

REGION	Moyenne Prix Sorgho				Moyenne Prix Mil				Moyenne Prix Fonio				Moyenne Prix de l'arachide grain			
	sept-25	oct-25	variation des prix	Taux de variation des prix	sept-25	oct-25	variation des prix	Taux de variation des prix	sept-25	oct-25	variation des prix	Taux de variation des prix	sept-25	oct-25	variation des prix	Taux de variation des prix
MARAHOUÉ			0	#DIV/0!			0	#DIV/0!			0	#DIV/0!	671	663	-8	-1%
TCHOLOGO	575	600	25	4%	446	467	21	5%			0	#DIV/0!	589	558	-31	-5%
GBEKE	325	339	14	4%	483	472	-11	-2%	746	751	5	1%	534	594	60	11%
PORO			0	#DIV/0!	500	500	0	0%			0	#DIV/0!	410	405	-5	-1%
GONTOUGO	500	513	13	3%	509	492	-17	-3%			0	#DIV/0!	845	833	-12	-1%
ABIDJAN			#DIV/0!	#DIV/0!	575	563	-12	-2%			0	#DIV/0!	1025	988	-37	-4%
MOYENNE	467	484	17	4%	485	483	-2	0%	746	751	5	1%	610	611	1	0%

SYNTHESE DU MARCHE DE CEREALE ET LEGUMINEUX EN OCTOBRE 2025

Le marché en octobre 2025 semble entrer dans une phase post-récolte pour plusieurs produits, ce qui se traduit par une stabilisation ou une légère baisse des prix dans certaines régions par rapport à septembre. Cependant, la disparité régionale des prix reste un facteur majeur.

- Maïs Jaune :
 - Le prix dans le Gbêkê passe de 139 F CFA/Kg (septembre) à 155 F CFA/Kg (octobre), confirmant une augmentation post-récolte dans ce grand bassin de production.
 - Abidjan maintient un prix élevé, passant de 421 F CFA/Kg (septembre) à 450 F CFA/Kg (octobre), soulignant l'impact des coûts de transport vers le centre de consommation.
- Riz (Paddy) :
 - Les prix dans le Gbêkê connaissent une légère baisse pour le Riz de Luxe Paddy (255 F CFA/Kg à 250 F CFA/Kg) et le Riz Populaire Paddy (283 F CFA/Kg à 273 F CFA/Kg), ce qui pourrait indiquer une bonne disponibilité locale.
 - La tendance nationale en octobre est à une légère hausse pour le riz populaire, contrastant avec la tendance baissière dans le Gbêkê.
- Sorgho :
 - On observe une forte baisse dans les Gontougo et Tchologo passant respectivement de 500 F CFA/Kg et 575 FCFA/ Kg (septembre) à 513 F CFA/Kg et 600 FCFA/ Kg (octobre), ce qui représente une augmentation significative.

BULLETIN MENSUEL D'INFORMATION SUR LES PRIX DES CEREALES ET LEGUMINEUSES OCTOBRE 2025

- Mil :
 - Le prix dans le Poro se stabilise à 500 F CFA/Kg (identique à septembre).
 - Le prix dans le Gontougo et le PORO ont légèrement baissé de 509 et 483 F CFA/Kg (septembre) à 492 et 472 FCFA/ Kg respectivement en octobre.

Légumineuses (Haricot, Soja, Arachide)

- Arachide Grain :
 - Les prix à Abidjan sont a la baisse passant de 1025 à 988 F CFA/Kg en ce mois d'octobre
 - Les prix dans le Gontougo sont en légère baisse, passant de 845 F CFA/Kg (septembre) à 833 F CFA/Kg (octobre).
 - Dans le Gbêkê, le prix passe de 534 F CFA/Kg (septembre) à 594 F CFA/Kg (octobre), marquant une légère hausse locale.
- Haricot et Soja :
 - Les prix de ces deux légumineuses ne sont disponibles qu'en octobre pour certaines régions :
 - Haricot : Gbêkê (565 F CFA/Kg) et Tchologo précisément dans la localité de Ouangolodougou (717 F CFA/Kg).
 - Soja : Gbêkê (367 F CFA/Kg).

TENDANCE DES MARCHES

Fréquence de mise en marché de la céréale

La baisse ou la stabilisation des prix du Maïs, du Sorgho et de l'Arachide dans plusieurs régions productrices (Gbêkê, Poro et Tchologo) est un signe de l'arrivée de la seconde vague de récoltes sur le marché.

L'écart de prix pour le maïs et l'arachide entre la capitale économique (Abidjan) et les zones de production reste très important, reflétant les coûts de logistique et de commercialisation.

Malgré la saison impactée par le changement climatique, le prix du riz paddy de luxe et populaire montre des signes de forte demande ou de coûts de transformation élevés, avec des prix qui résistent à la baisse. Maturation des cultures de maïs, riz et autres céréales, avec des récoltes précoces de riz pluvial déjà lancées :

- Poro : Récoltes du riz pluvial et de l'arachide ont débuté.
- Tchologo (Ferké, Kong, Ouangolodougou) : Nouvelle saison en cours, mais le manque de pluie a retardé la disponibilité des nouveaux produits céréaliers. La récolte de l'igname est en plein essor.
- Gontougo : Récoltes de maïs nouveau en cours.

BULLETIN MENSUEL D'INFORMATION SUR LES PRIX DES CEREALES ET
LEGUMINEUSES OCTOBRE 2025

**BONNE LECTURE ET N'HESITEZ PAS A FAIRE PARVENIR VOS COMMENTAIRES
AUX CONTACTS DU GESTIONNAIRE DU SIMAgri INADES Formation Côte
d'Ivoire (+225) 27 22 50 40 72 / 07 47 75 09 53 / 01 40 42 21 14
www.simagri-ci.info**